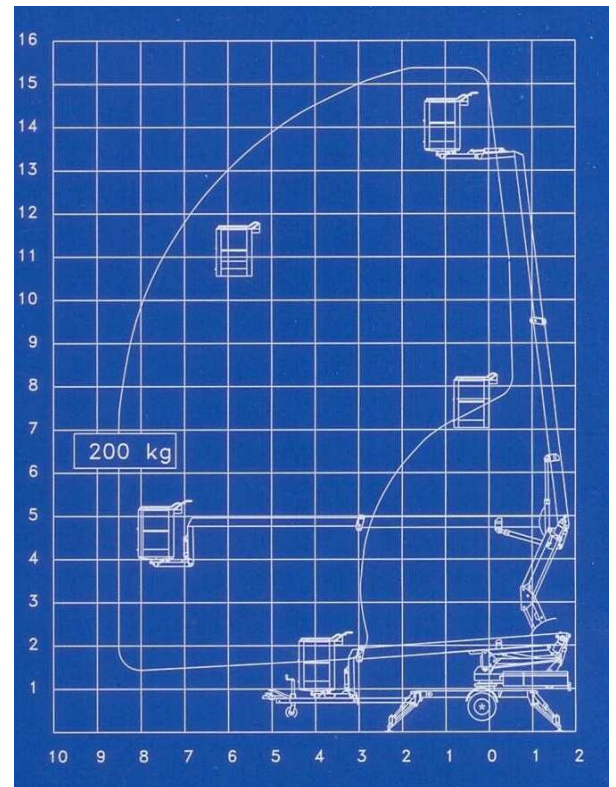


Technische Daten: Anhänger Arbeitsbühne 1150 EBZX

Max. Arbeitshöhe	15.30	m
Max. Arbeitsradius	8.50	m
Max. Korblast (2 Personen)	200	Kg
Drehung	+/- 355	°
Korbgrösse	1.25 x 0.8 x 1.1	m
Drehbarer Korb	+/- 41	°
Stromversorgung	24 V/165	Ah
Transportlänge	7.10	m
Transporthöhe	1.95	m
Transportbreite	1.60	m
Arbeitsbreite	4.10	m
Gesamtgewicht einschl. Fahrtrieb	2100	Kg
Hydraulische Stützen		+
2 – Stufensteuerung		+
Hydraulischer Fahrtrieb		+
230 V Anschluss im Korb		+



- Antrieb von leistungsstarken Batterien 24V/165Ah
- Es kann unabhängig von 230 V Netzspannung gearbeitet werden.
- Transport mit den meisten Zugfahrzeugen und 4 x 4 Pick-ups möglich
- Das Scherensystem ermöglicht, dass die Bühne eine grosse Reichweite über hohe Hindernisse hat.
- Wenn das Scherensystem aus – und eingefahren wird, wird der Arbeitskorb ebenfalls senkrecht verfahren.
- Die Drehung der Bühne erfolgt innerhalb der Abstützbreite.
- Durch den hydraulischen Fahrtrieb kann die Arbeitsbühne aus eigener Kraft an ihr Einsatzort gefahren werden
- Steuerpult im Korb und Turm einfach und übersichtlich
- 2 Stufen Steuerung ermöglicht sichere ruhige und gleichmässige Bewegungen.